

학교 및 숙소 안내

◎ 월학초등학교



- 설립구분 : 공립 ● 설립유형 : 단설 ● 설립일자 : 1954년 07월 20일
- 학생수 : 25명 (남 12명 , 여 13명) ● 교원수 : 7명 (남 5명 , 여 2명)
- 체육집회공간 : 1실 ● 유치원 : 유
- 대표번호 : 033-462-3412 팩스 :033-462-9943
- 행정실 : 033-462-3413 교무실 :033-462-3412
- 홈페이지 : <http://wolhak.gwe.es.kr>
- 주소 : 강원특별자치도 인제군 북면 금강로 732
- 관할교육청 : 강원특별자치도인제교육지원청



◎ 월학2리 숙소 안내

마을/숙소명	농가 번호	숙소비용 (월/부가세별도)	숙소 갯수	부대비용	학교 와의 거리	숙소 구조	사용 여부	
월학초교 (월학2리 생태체험 교육센터)	달빛소리 밸리펜션 (별빛관)	월학01	70만원	1개	공과금/ 난방비 별도	3km	독채 (원룸)	
	달빛소리 밸리펜션 (달빛관201)	월학02	60만원	1개	공과금/ 난방비 별도	3km	원룸	연장 사용중
	달빛소리 밸리펜션 (달빛관202)	월학03	80만원	1개	공과금/ 난방비 별도	3km	거실 분리	연장 사용중
	달빛소리 밸리펜션 (달빛관101)	월학04	60만원	1개	공과금/ 난방비 별도	3km	원룸	
	달빛소리 밸리펜션 (달빛관102)	월학05	60만원	1개	공과금/ 난방비 별도	3km	원룸	
	달빛소리 밸리펜션 (소리관101호)	월학06	60만원	1개	공과금/ 난방비 별도	3km	원룸	
	달빛소리 밸리펜션 (소리관102호)	월학07	60만원	1개	공과금/ 난방비 별도	3km	원룸	

- 달빛소리 밸리펜션 위치 : 강원특별자치도 인제군 북면 새재길 111
- 달빛소리 마을체험관 위치 : 강원특별자치도 인제군 북면 금강로 591, 2층
- ※ 구비용품 : TV, 세탁기, 냉장고, 에어컨, 청소기, 전자레인지, 식탁, 옷장, 인터넷 설치 등
- ※ 공과금 별도 : 수도요금 10만원/온수유류비 50% 마을부담, 차액 학부모 부담
- ※ 숙소이용료 : 체재비 지원금(자녀수에 따라 차등)을 제외한 금액은 학부모 부담

◎ 월학2리 생태체험교육센터

- 위치 : 강원특별자치도 인제군 북면 금강로 591, 달빛소리마을 체험관 1층
- 대표자 : 이장 이정희
- 생태유학 담당자 : 주임 장민희 (☎033-463-0222)

◎ 월학1리 숙소 안내

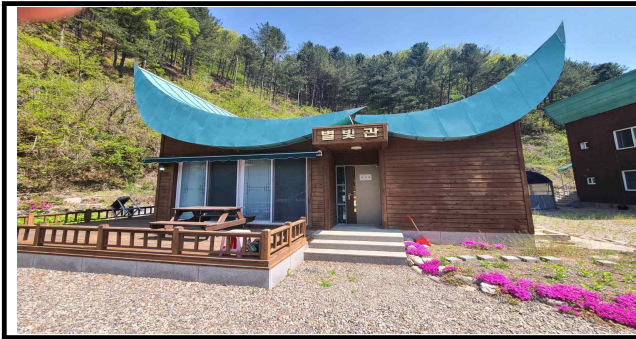
마을/숙소명	농가 번호	숙소비용 (월/부가세별도)	숙소 갯수	부대비용	학교 와의 거리	숙소 구조	사용 여부	
월학초교 (월학1 생태체험 교육센터)	산촌황토펀션 (오미자)	월학08	60만원	1개	공과금/ 난방비 별도	4.4km	독채 (원룸)	연장 사용중
	산촌황토펀션 (산청목)	월학09	60만원	1개	공과금/ 난방비 별도	4.4km	독채 (원룸)	연장 사용중
	산촌황토펀션 (지구자)	월학10	60만원	1개	공과금/ 난방비 별도	4.4km	독채 (원룸)	연장 사용중
	산촌황토펀션 (구찌뽕)	월학11	60만원	1개	공과금/ 난방비 별도	4.4km	독채 (원룸)	연장 사용중
	산촌황토펀션 (마가목)	월학12	60만원	1개	공과금/ 난방비 별도	4.4km	독채 (원룸)	

- 넷강마을 산촌황토펀션 위치 : 강원특별자치도 인제군 북면 넷강마을로 51
- ※ 구비용품 : TV, 세탁기, 냉장고, 에어컨, 청소기, 전자레인지, 식탁, 옷장, 인터넷 설치 등
- ※ 공과금 별도 : 난방비/전기비 사용량대로 부과, 수도요금 없음
- ※ 숙소이용료 : 체재비 지원금(자녀수에 따라 차등)을 제외한 금액은 학부모 부담

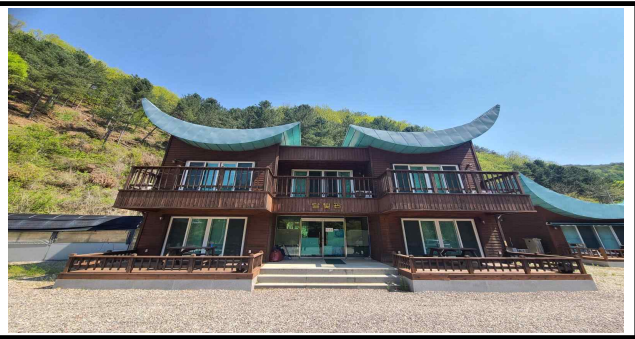
◎ 월학1리 생태체험교육센터

- 위치 : 강원특별자치도 인제군 북면 넷강마을로 51
- 대표자 : 이장 심인용
- 생태유학 담당자 : 주임 장민희 (☎033-461-8681)

◎ 월학2리 숙소 사진(달빛소리펜션)



벨리펜션 별빛관 외부



벨리펜션 달빛관 외부



벨리펜션 소리관 외부



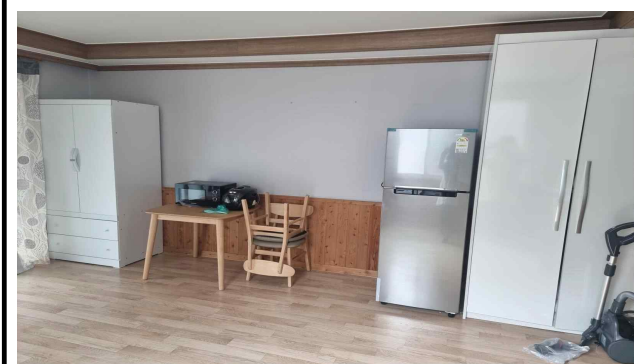
벨리펜션 주변환경



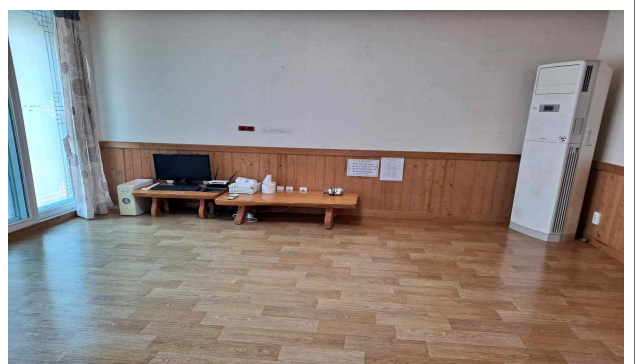
벨리펜션 달빛관 내부(원룸형)



벨리펜션 달빛관 내부(거실분리형)



벨리펜션 소리관 내부(원룸형)



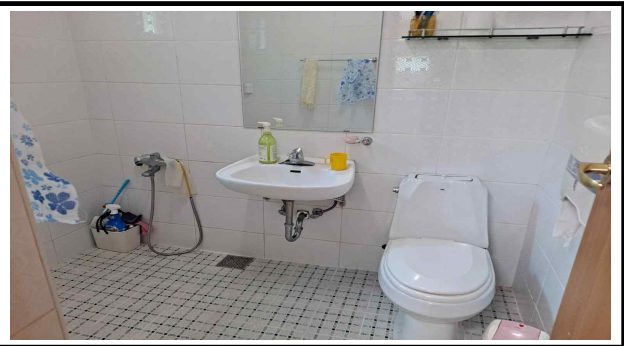
벨리펜션 별빛관 내부(주방분리형)

※ 필수구비용품: TV, 세탁기, 냉장고, 에어컨, 청소기, 전자레인지, 식탁, 옷장, 인터넷 설치 등

◎ 월학2리 숙소 사진(달빛소리펜션)



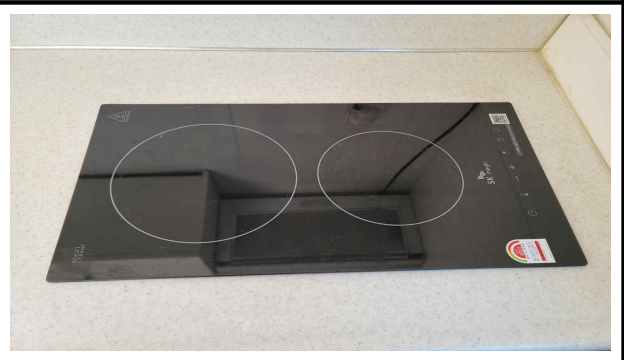
벨리펜션 주방



벨리펜션 화장실



벨리펜션 집기류



벨리펜션 집기류



벨리펜션 집기류



벨리펜션 집기류



벨리펜션 집기류



벨리펜션 집기류

※ 필수구비용품: TV, 세탁기, 냉장고, 에어컨, 청소기, 전자레인지, 식탁, 옷장, 인터넷 설치

◎ 월학1리 숙소 사진(산촌향토펬션)



산촌향토펬션 외부(마가목)



산촌향토펬션 외부(꾸지뽕)



산촌향토펬션 외부(오미자)



산촌향토펬션 외부(지구자)



향산촌토펬션 외부(산청목)



산촌향토펬션 관리실



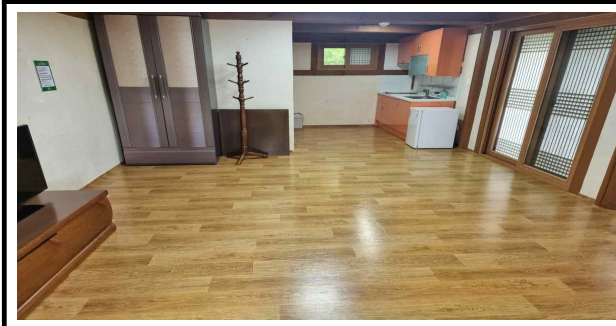
산촌향토펬션 텃밭



산촌향토펬션 주위환경

※ 필수구비용품: TV, 세탁기, 냉장고, 에어컨, 청소기, 전자레인지, 식탁, 옷장, 인터넷 설치 등

◎ 월학1리 숙소 사진(산촌향토펀션)



산촌향토펀션 내부(방)



산촌향토펀션 내부(욕실)



산촌향토펀션 집기류



산촌향토펀션 내부(싱크대)



산촌향토펀션 집기류



산촌향토펀션 집기류



산촌향토펀션 집기류



산촌향토펀션 집기류

※ 필수구비용품: TV, 세탁기, 냉장고, 에어컨, 청소기, 전자레인지, 식탁, 옷장, 인터넷 설치 등

◎ 용대초등학교



- 설립구분 :공립 ● 설립유형 :단설 ● 설립일자 : 1937년 03월 31일
- 학생수 : 36명 (남 17명 , 여 19명) ● 교원수 : 12명 (남 6명 , 여 6명)
- 체육집회공간 : 2실 ● 유치원 : 유
- 대표번호 : 033-462-3480 팩스 :033-462-8854
- 행정실 : 033-462-3480 교무실 :033-462-3380
- 홈페이지 : <http://yongdae.gwe.es.kr>
- 주소 :강원특별자치도 인제군 북면 미시령로 1031
- 관할교육청 : 강원특별자치도인제교육지원청



◎ 용대2리 숙소 안내

마을/숙소명	농가 번호	숙소이용료 (월/부가세별도)	숙소 갯수	부대비용	학교 와의 거리	숙소구조	사용 여부	
용대초교 (용대2리 생태체험 교육센터)	백담마을펜션 (스토리201호)	용대01	60만원	1개	공과금(월7만원) 난방비 별도	1.8km	원룸	연장 사용중
	백담마을펜션 (스토리202호)	용대02	60만원	1개	공과금(월7만원) 난방비 별도	1.8km	원룸	연장 사용중
	백담마을펜션 (녹색201호)	용대03	60만원	1개	공과금(월7만원) 난방비 별도	1.8km	원룸	
	백담마을펜션 (녹색202호)	용대04	60만원	1개	공과금(월7만원) 난방비 별도	1.8km	원룸	

● 백담마을펜션 위치 : 강원특별자치도 인제군 북면 만해로 410-18

● 백담반디펜션 위치 : 강원특별자치도 인제군 북면 만해로 260-50

● 돌배황토민박 위치 : 강원특별자치도 인제군 북면 미시령로 999-1

● 백담펜션 위치 : 강원특별자치도 인제군 북면 백담로 12-19

※ 구비용품 : TV, 세탁기, 냉장고, 에어컨, 청소기, 전자레인지, 식탁, 옷장, 인터넷 설치 등

※ 숙소이용료 : 체재비 지원금(자녀수에 따라 차등)을 제외한 금액은 학부모 부담

◎ 용대2리 생태체험교육센터

● 위치 : 강원특별자치도 인제군 북면 만해로 410-19 (용대리 963-1)

● 대표자 : 이장 정수길

● 생태유학 담당자 : 주임 정채원 (☎033-462-4608)

◎ 용대2리 숙소 사진(백담마을펜션)



백담마을펜션(스토리) 외부



스토리/녹색 201~202호 내부(방)



스토리/녹색 201~202호 내부(썩크대)



스토리/녹색 201~202호 내부(욕실)



스토리/녹색 201~202호 집기류



스토리/녹색 201~202호 집기류



스토리/녹색 201~202호 집기류



스토리/녹색 201~202호 집기류

※ 필수구비용품: TV, 세탁기, 냉장고, 에어컨, 청소기, 전자기인지, 식탁, 옷장, 인터넷 설치 등

◎ 용대2리 숙소 사진(백담마을펜션)



백담마을펜션(녹색) 외부



녹색 101호 내부(리모델링 예정)



녹색 101호 내부(리모델링 예정)



녹색 101호 내부(화장실)



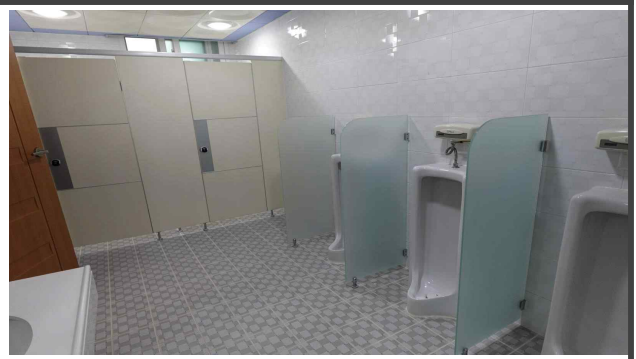
스토리 101호 내부(-리모델링 예정)



스토리 101호 내부(-리모델링 예정)



스토리 101호 내부(욕실)



스토리 101호 내부(화장실)

※ 필수구비용품: TV, 세탁기, 냉장고, 에어컨, 청소기, 전자레인지, 식탁, 옷장, 인터넷 설치 등